

地理院地図（中・小縮尺タイル）のリニューアル

国土地理院
基本図情報部基本図課

- 概要
- このように変わります(ズームレベル※(ZL)14)
 - 都市域
 - 山地
- このように変わります(ZL12～ZL13)
- このように変わります(ZL9～ZL13)
- 淡色地図(ZL9～ZL14) ZL15は現行のもの
- サンプルデータサイト

※地理院タイルでは地図の表示倍率を「ズームレベル」という概念を使って区分します。

- 現状、地理院地図において、ズームレベル（ZL）を変更した際、地図表現のギャップが課題（特にZL15（2万5千分1の地図表現）とZL14（20万分1の地図表現）との間）
- 令和5年度から整備を開始した電子地形図50000が令和8年1月に全国整備完了予定



- ZL14へ電子地形図50000表現の適用
- ZL12～13の情報量改善
- ZL9～11で一部項目の表示連続性を改善



電子地形図50000

令和8年度第2四半期リニューアル予定

**※背景地図として利用しているサイトにも
反映されます**

このように変わります(ZL14)

このように変わります(ZL14)



現行
(1/20万の地図表現)

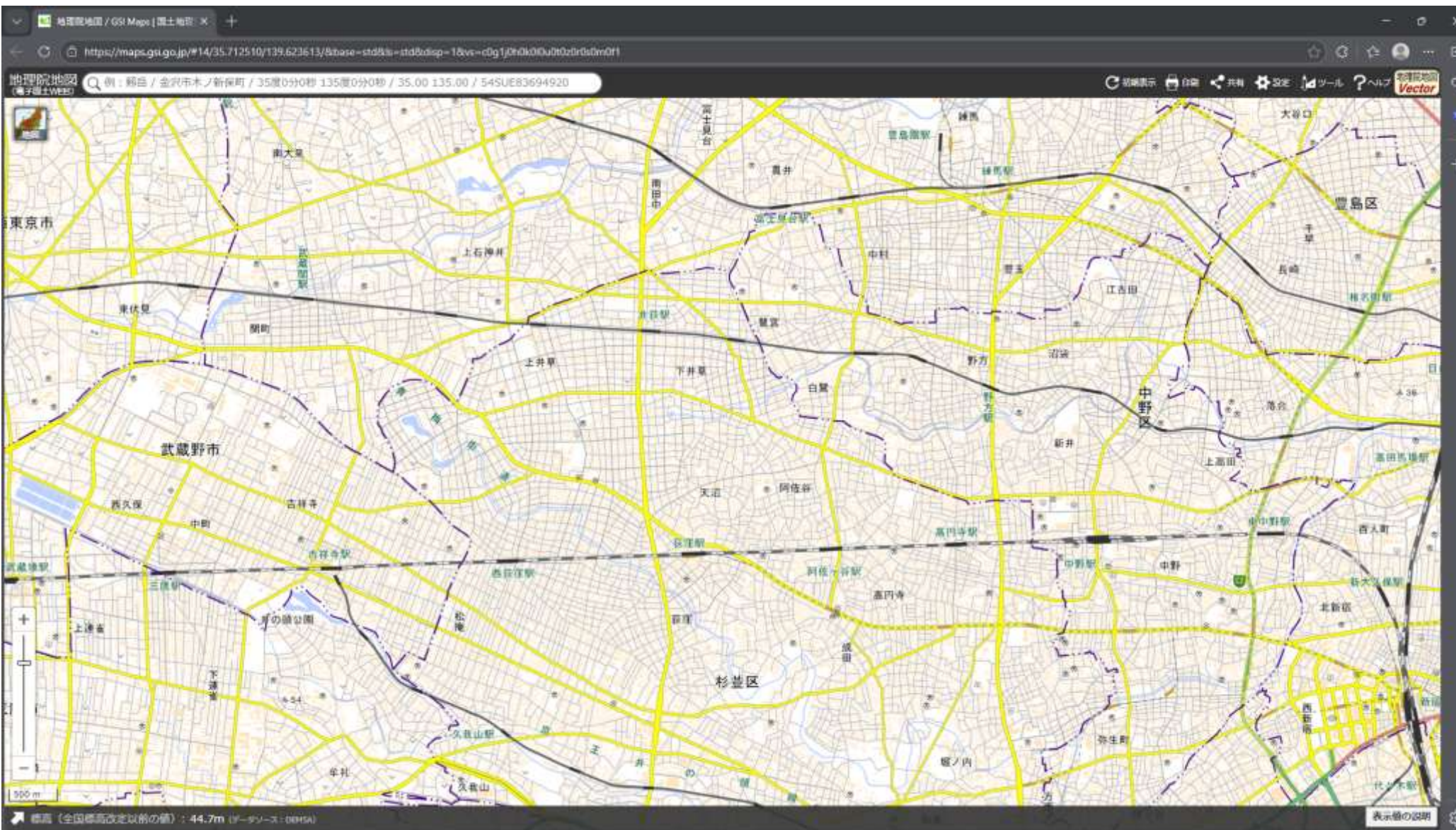


リニューアル版
【情報量の充実】

※電子地形図50000表現の適用による
等高線情報の充実など

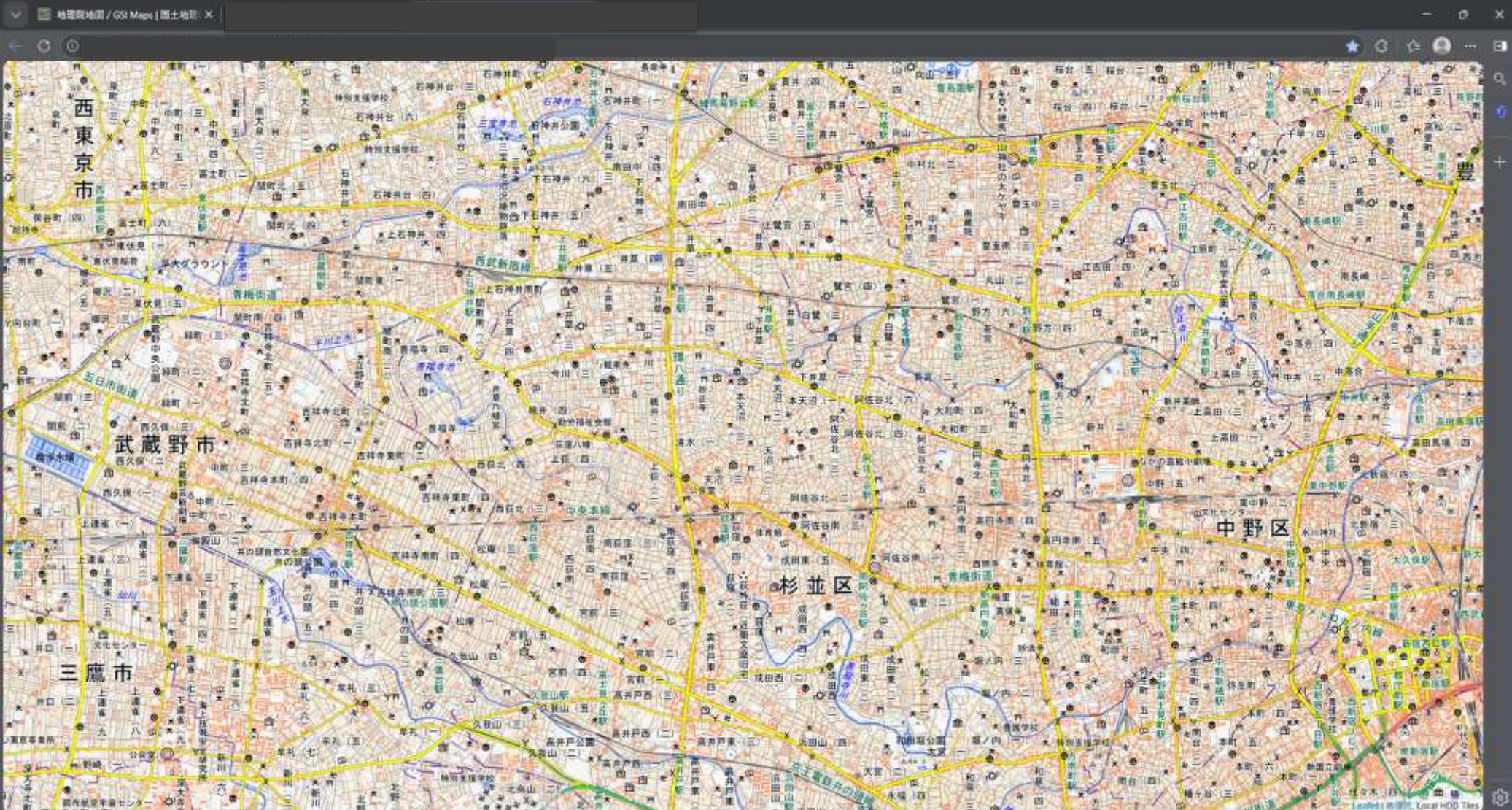
➤ 都市域

このように変わります(ZL14)：都市域



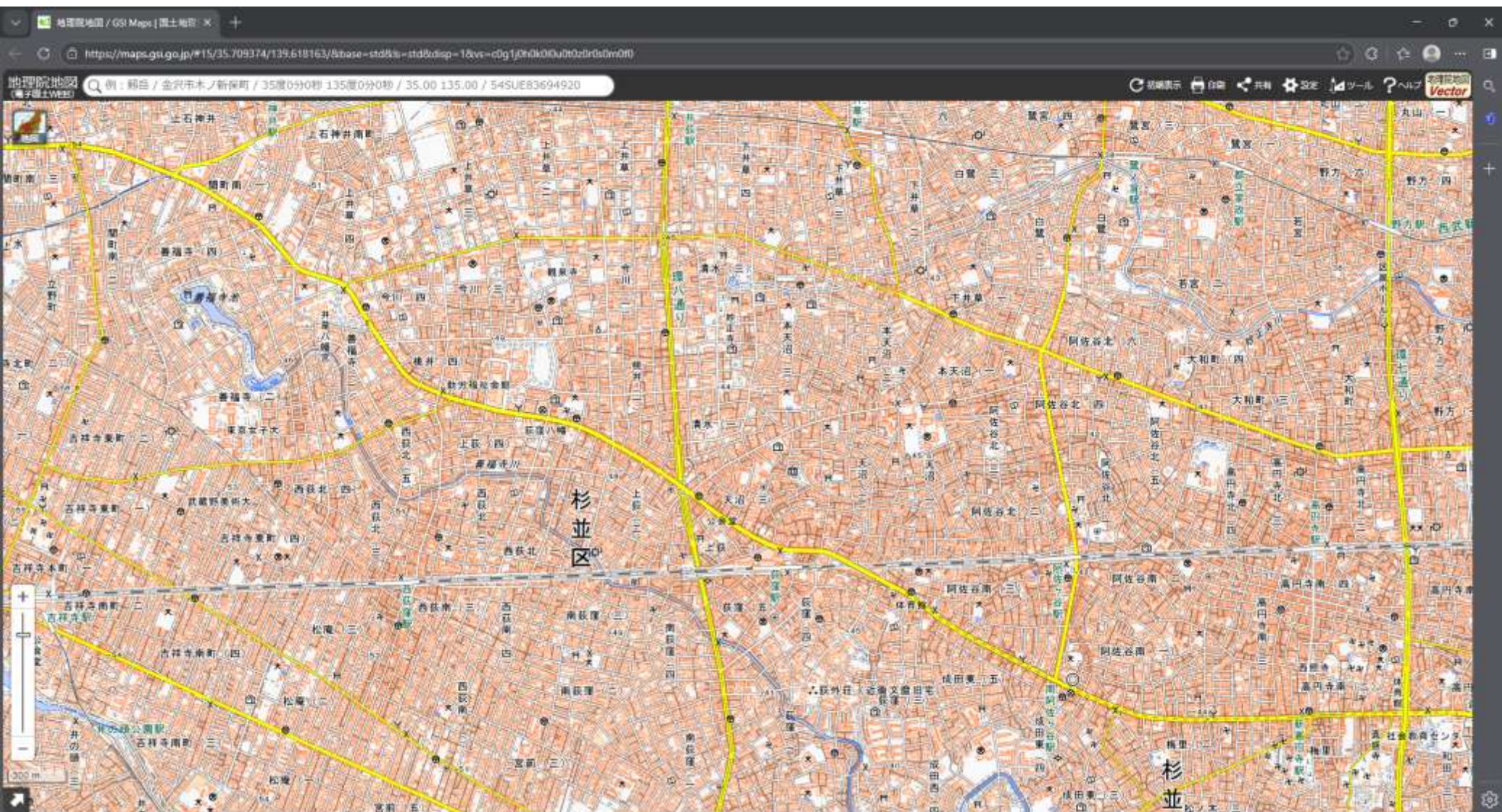
現行の地理院地図のZL14（20万分1の地図表現）

このように変わります(ZL14)：都市域



リニューアルしたZL14（電子地形図50000の地図表現）

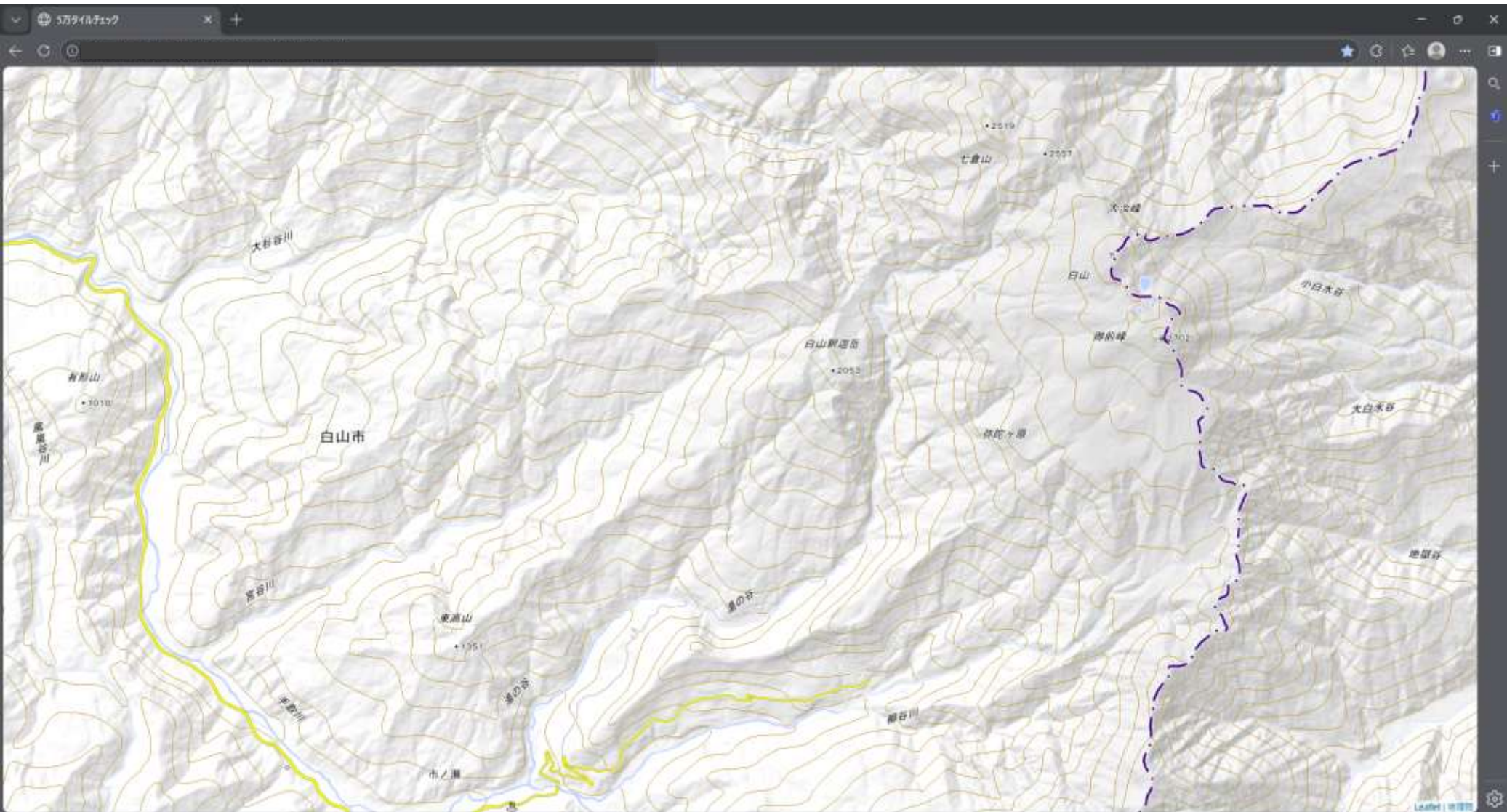
ZL15での画面表示範囲：都市域



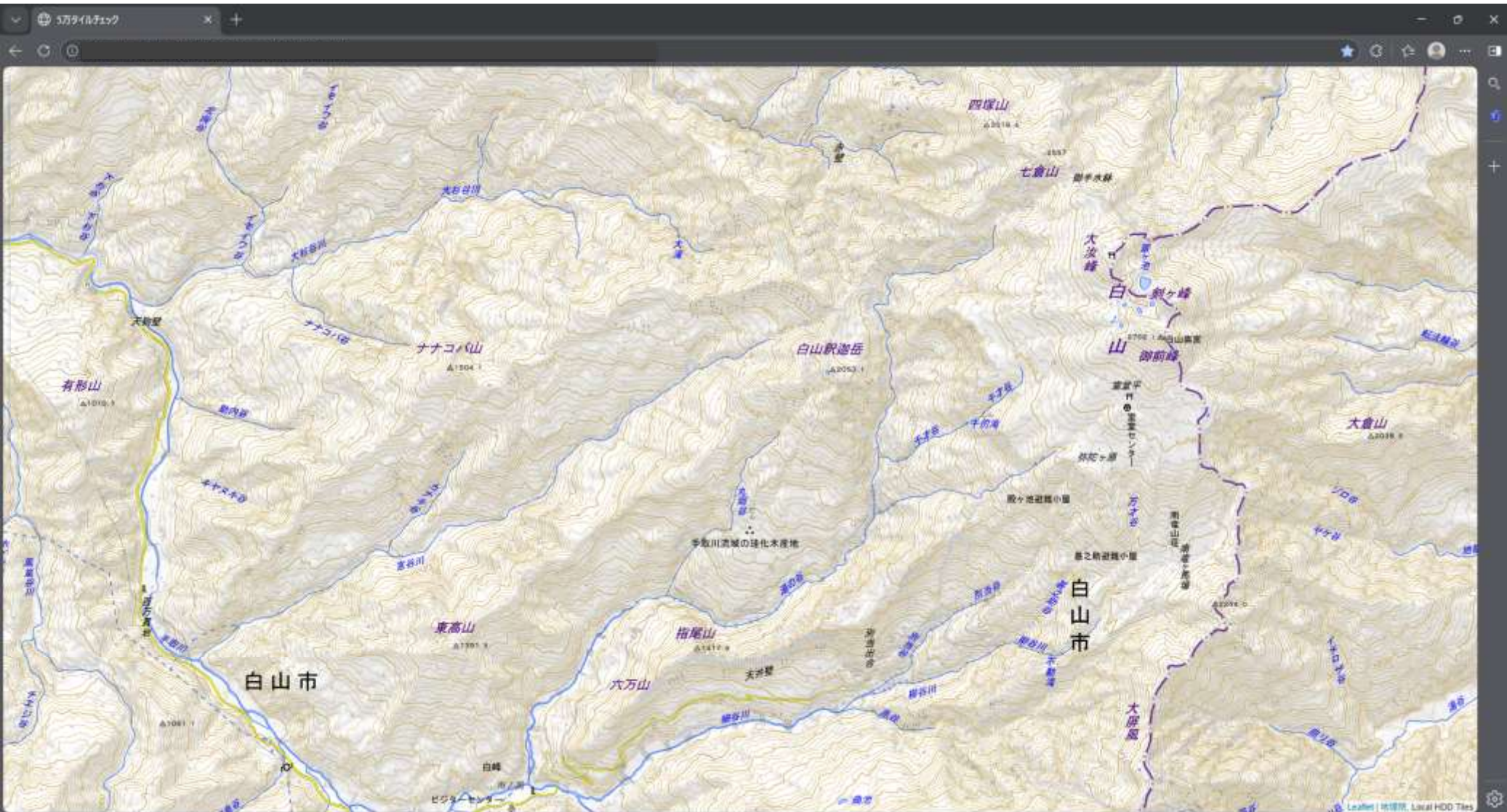
現行の地理院地図のZL15（電子地形図25000の地図表現）

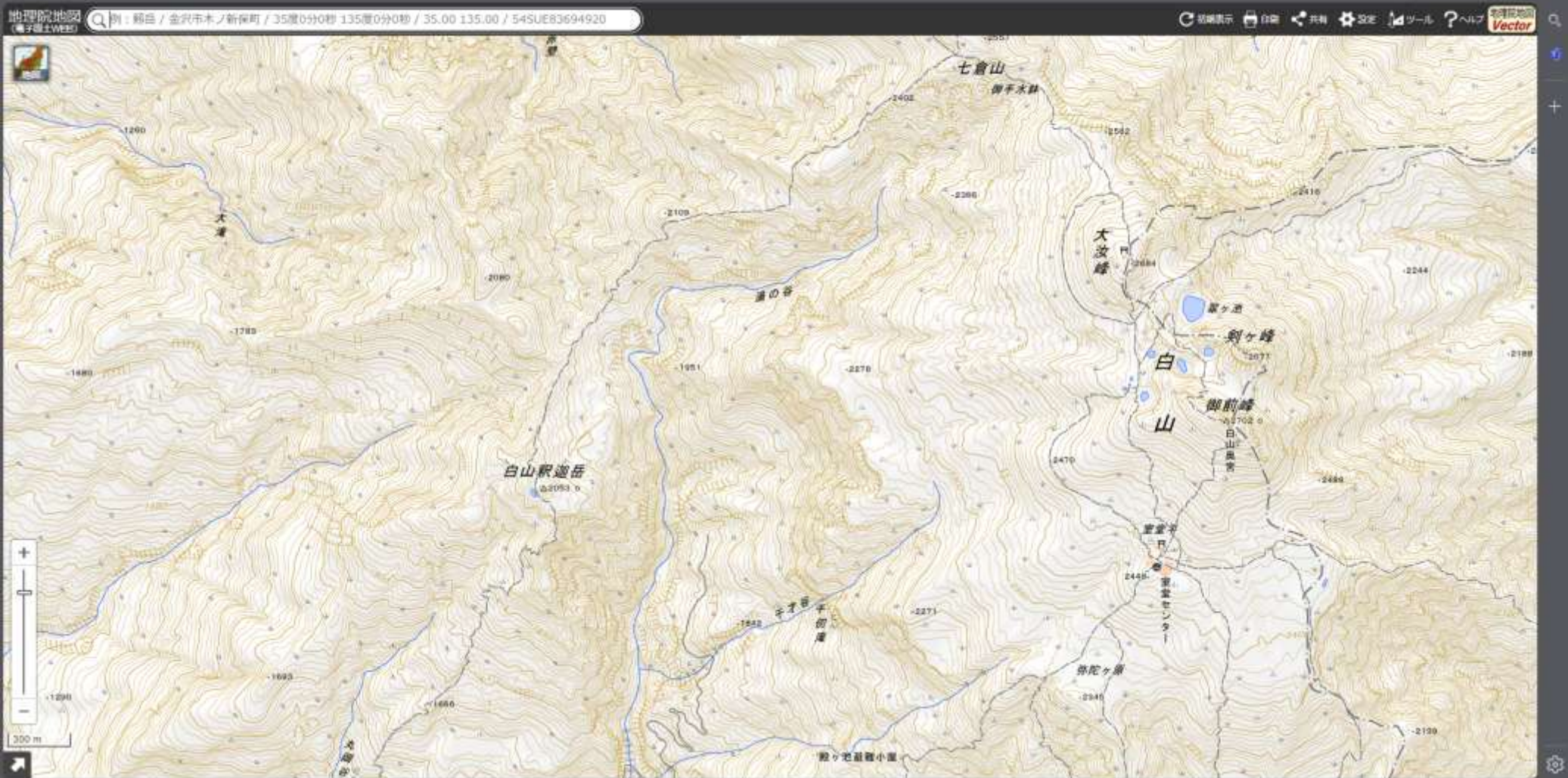
➤ 山地

このように変わります(ZL14):山地

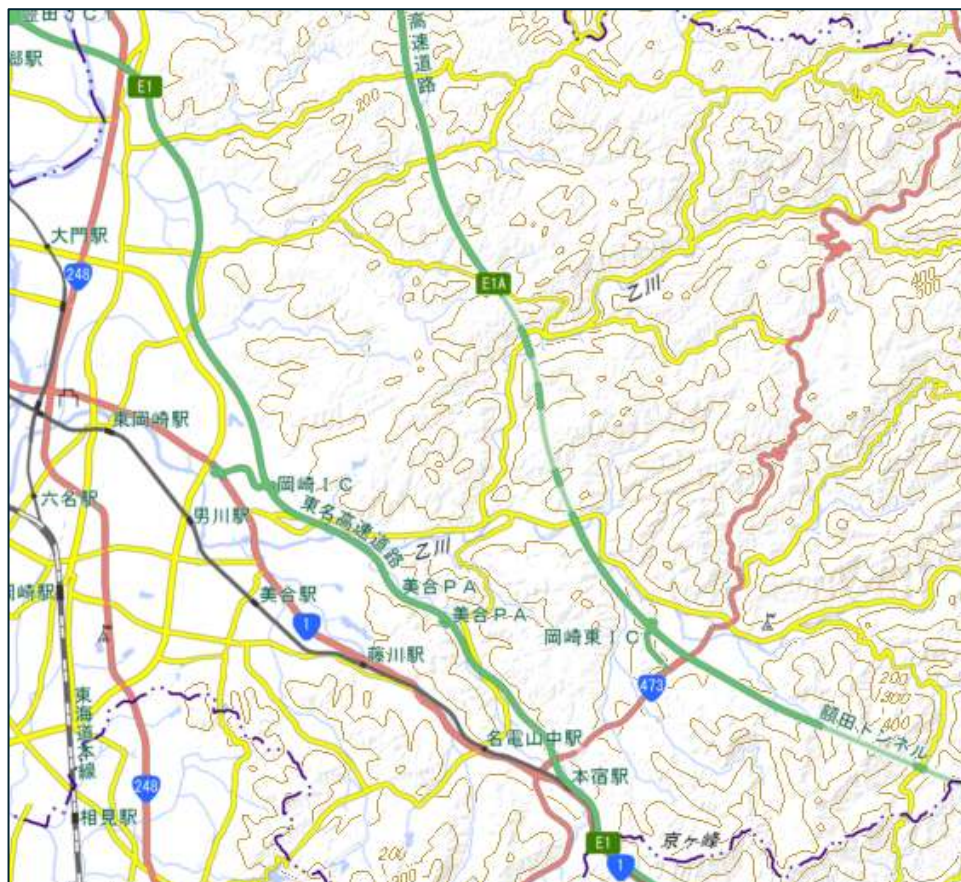


現行の地理院地図のZL14 (20万分 1 の地図表現)





このように変わります(ZL12~ZL13)



現行



リニューアル版
【情報量の充実】

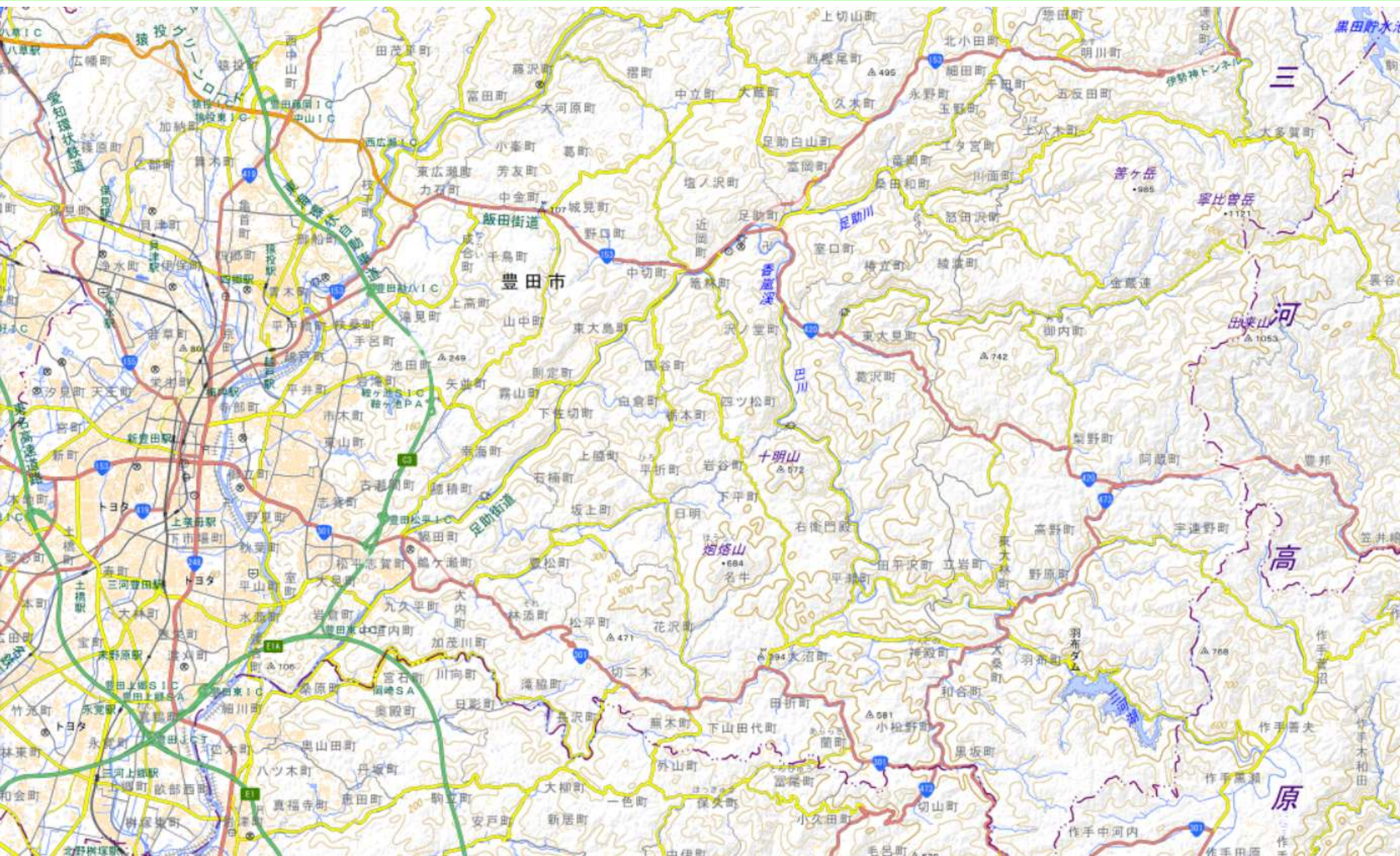
※電子地形図20万表現の適用による
市街地エリア情報の充実など

このように変わります(ZL12)



現行の地理院地図ZL12 (20万分1の地図表現)

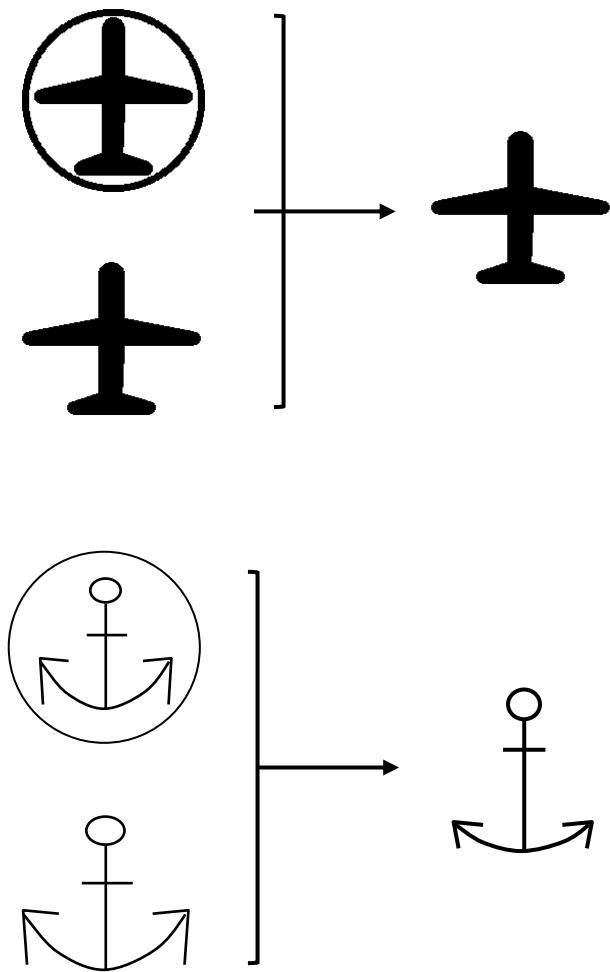
このように変わります(ZL12)



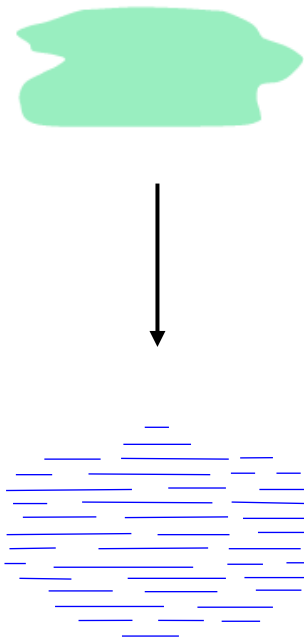
リニューアルした地理院地図ZL12 電子地形図20万を基にした地図表現

このように変わります(ZL9～ZL11)

記号の統一



湿地表現変更



文字の色変更（一域）

①山系



②河川、湖沼系



③陸域自然地名



このように変わります(ZL9～ZL11)

表示を追加

市区町村界



※ZL10、11のみ

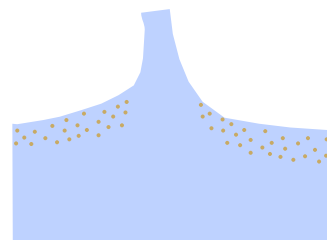
表示をやめるもの



採鉱地



火山

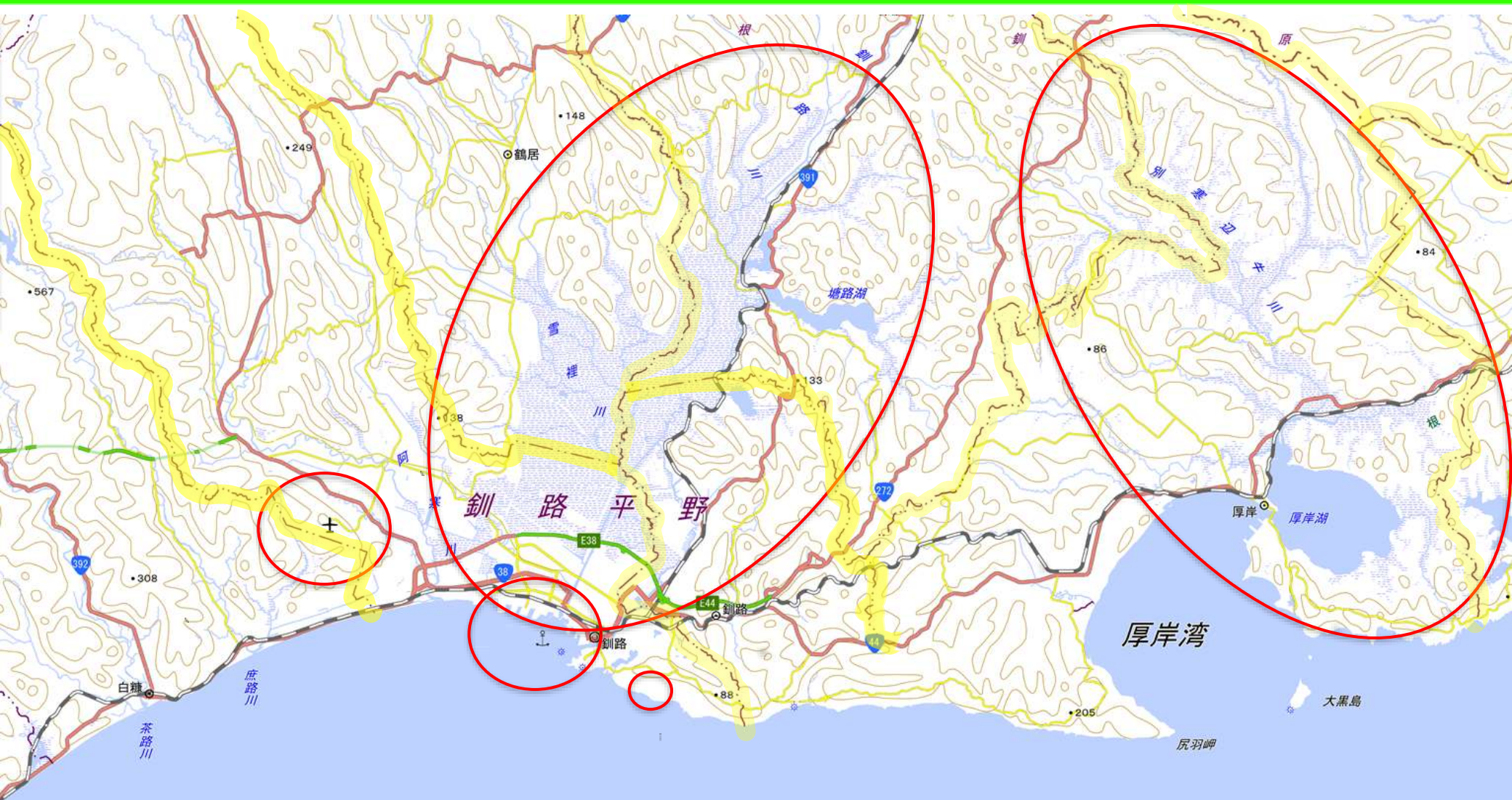


砂れき地
干潟

このように変わります(ZL11)

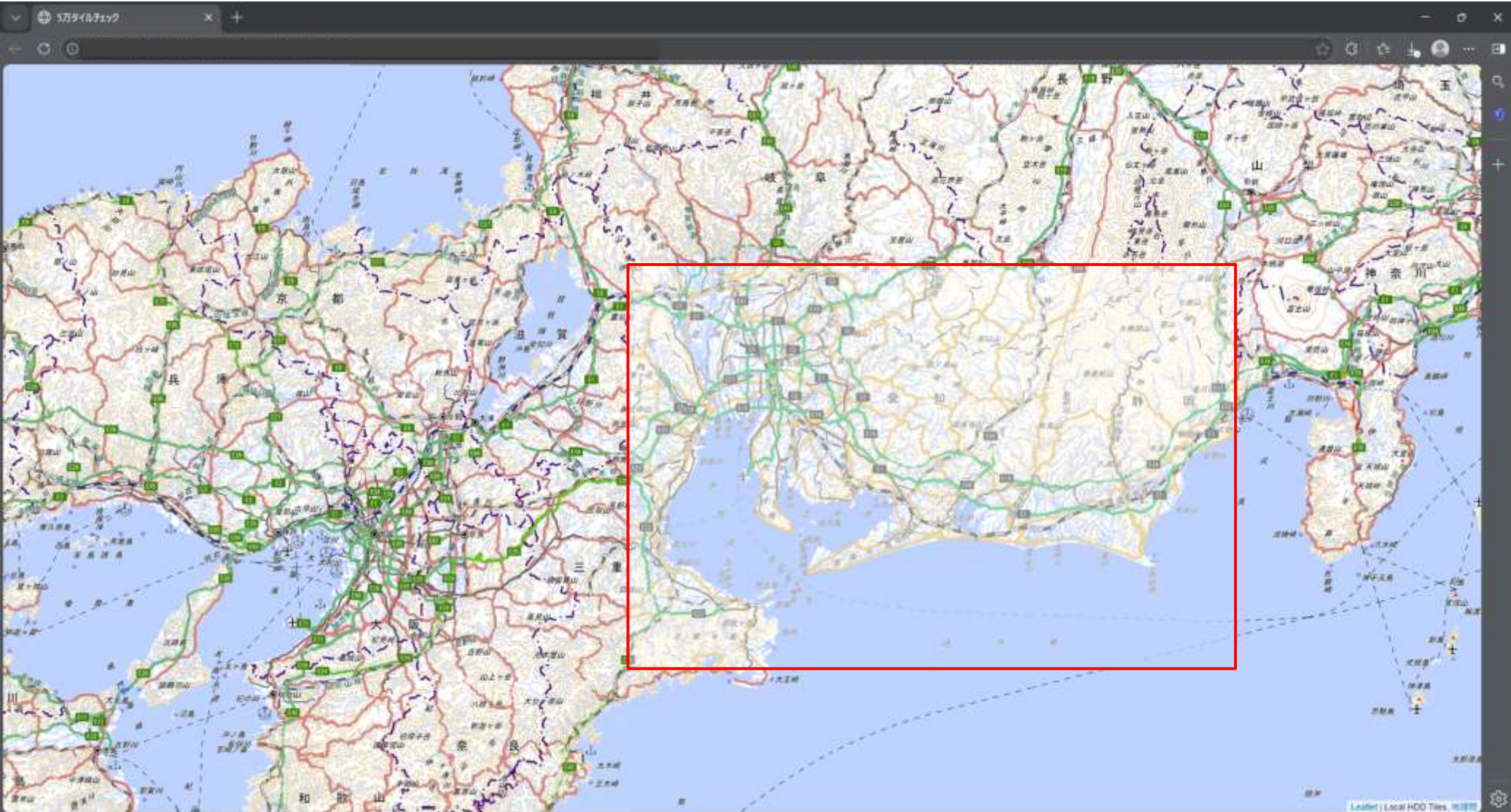


このように変わります(ZL11)

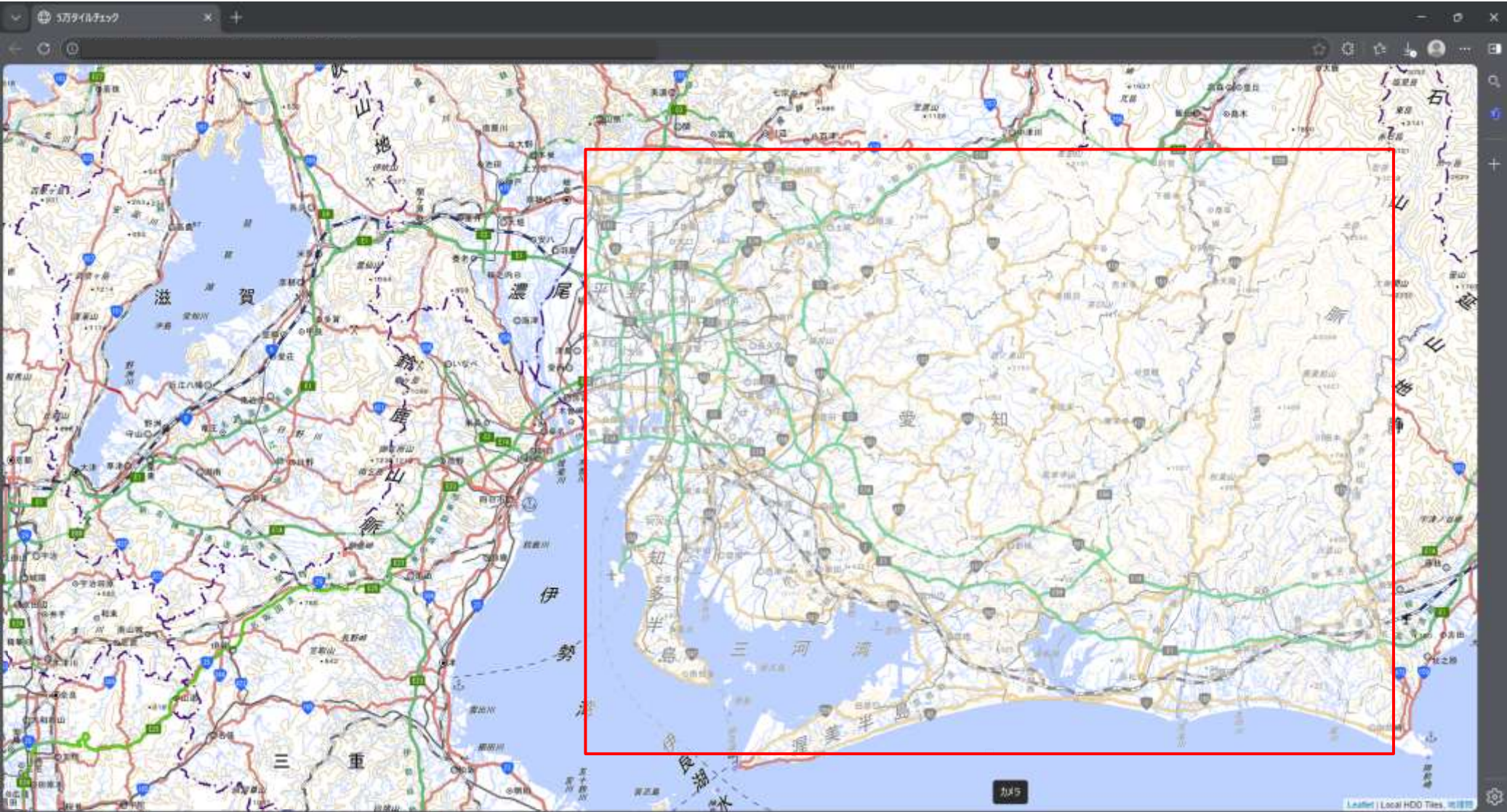


淡色地図(ZL9～ZL14) ZL15は現行のもの

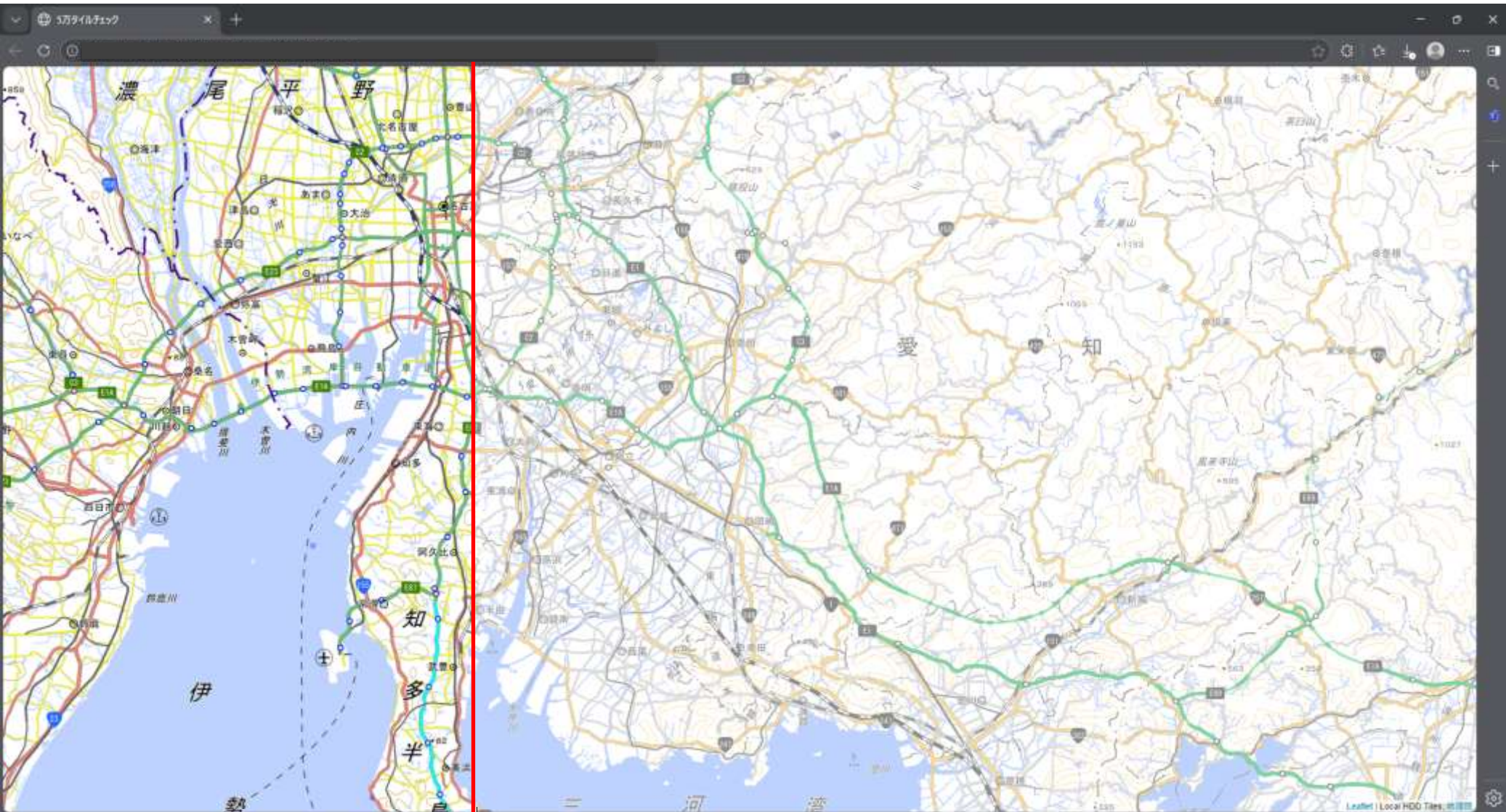
淡色地図(ZL9)



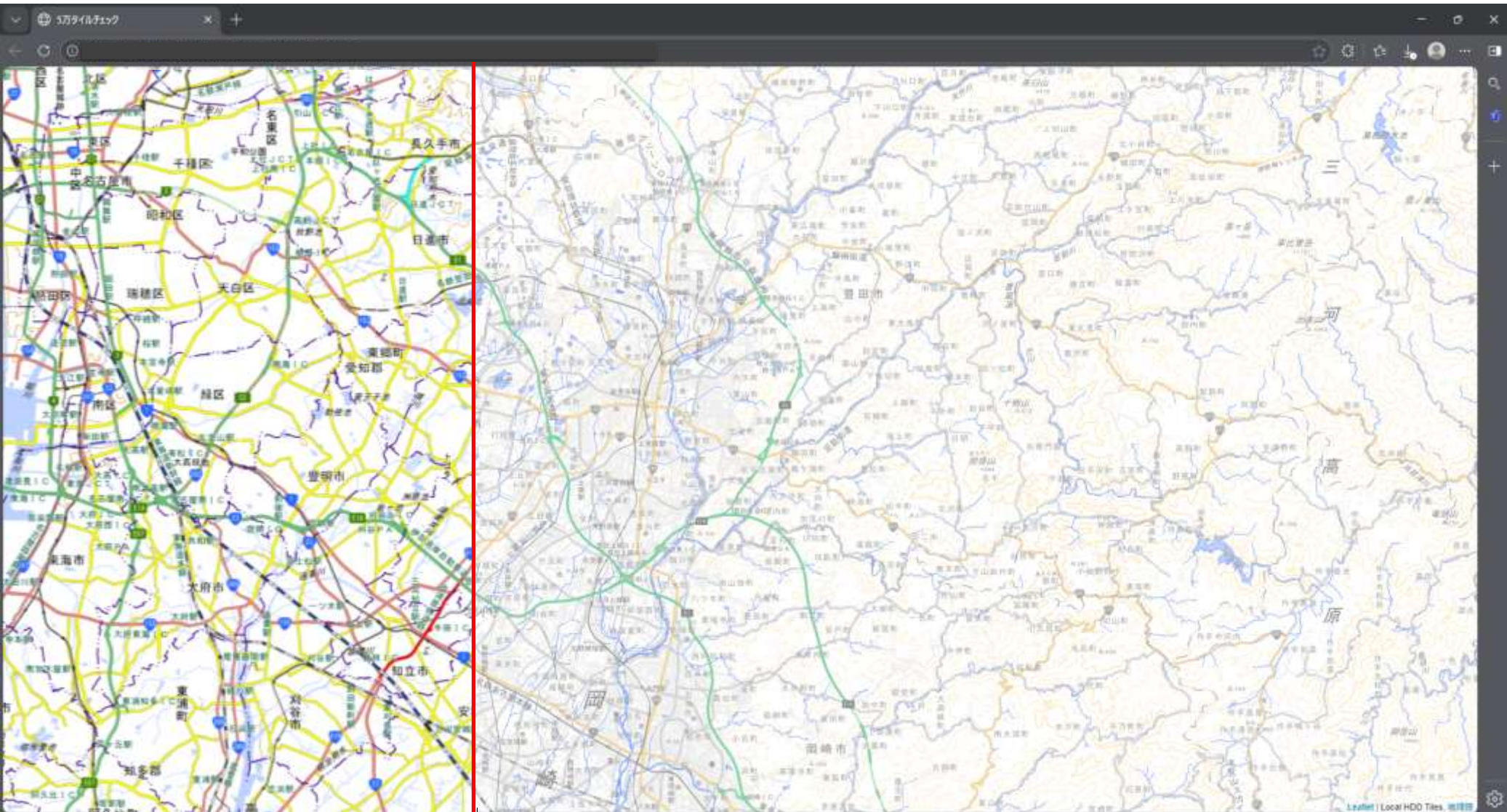
淡色地図(ZL10)



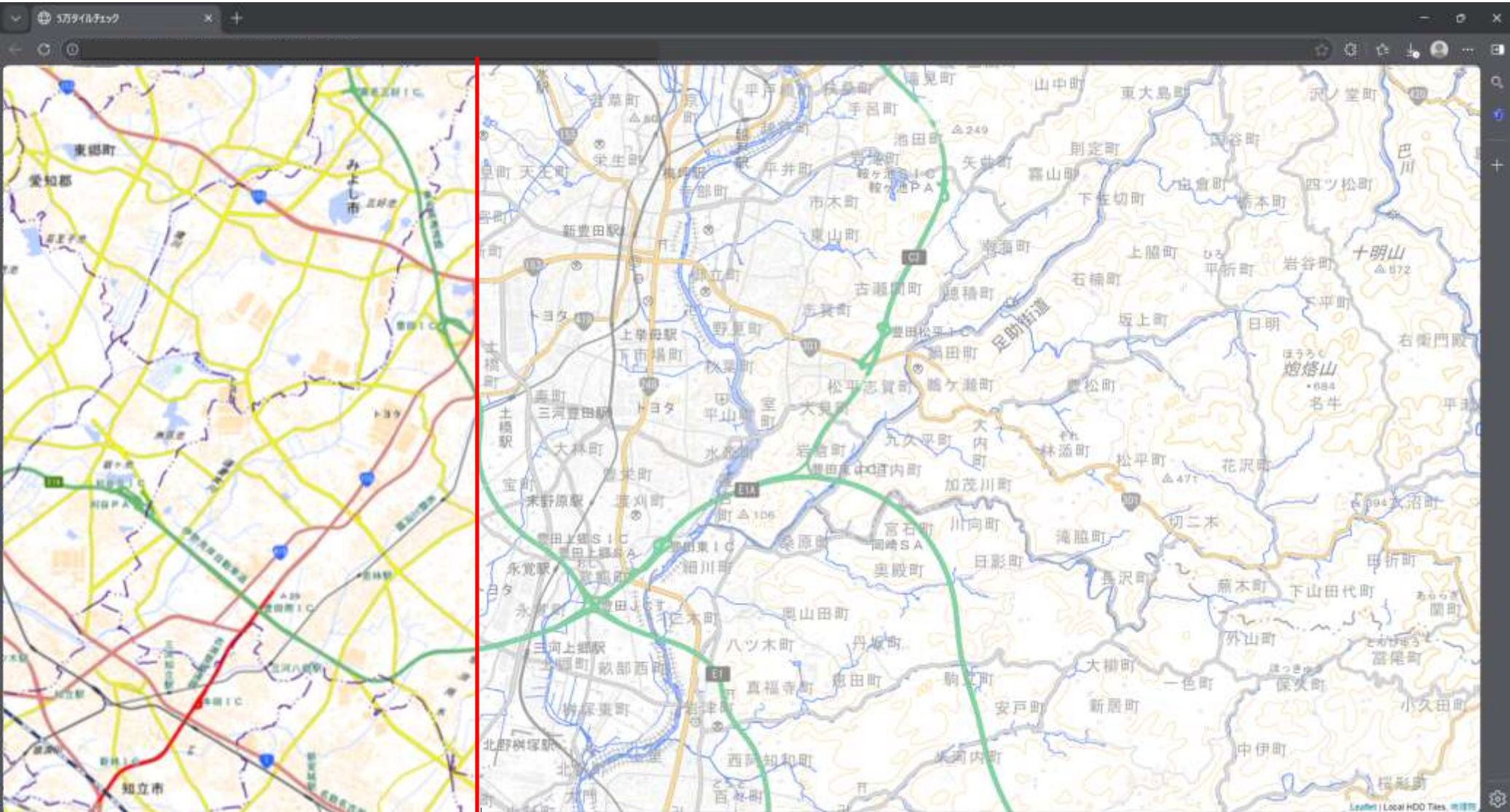
淡色地図(ZL11)



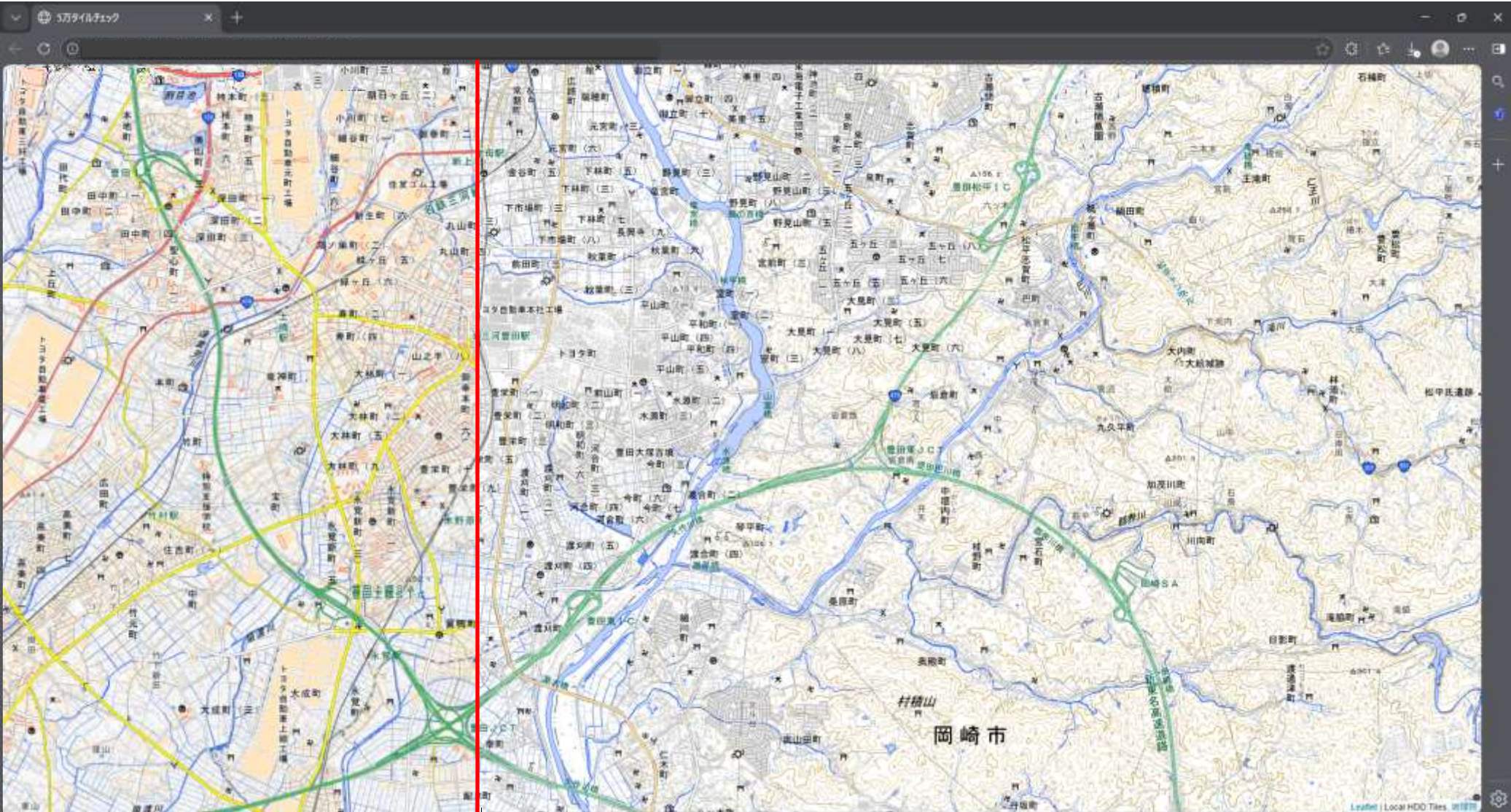
淡色地図(ZL12)



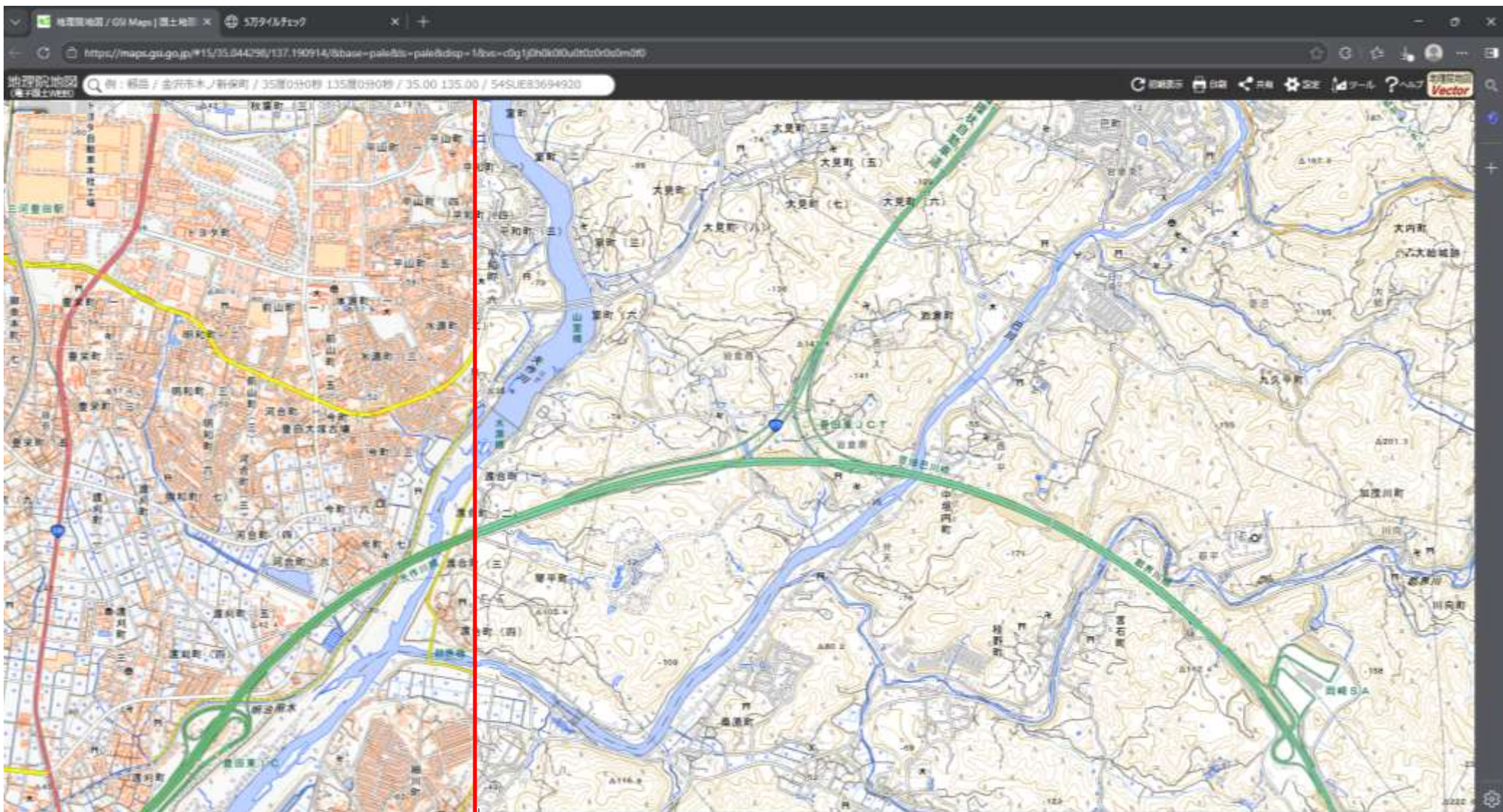
淡色地図(ZL13)



淡色地図(ZL14)



淡色地図(ZL15)





【標準地図】 : https://saigai.gsi.go.jp/1/test_sampletile/index1.html
【淡色地図】 : https://saigai.gsi.go.jp/1/test_sampletile/index2.html

【標準地図】



【淡色地図】

